





## Linux I - Einführung

**Steigen Sie ein in das Betriebssystem Linux und lernen Sie eine Alternative zu Microsoft Windows kennen!**

Praxisorientierte Einführung in die Welt des Linux, damit Sie für die weiterführenden Kurse im Bereich Linux-System- und -Netzwerk-administration gut vorbereitet sind.

### Inhalte

- Geschichte und Entstehung von Linux
- Übersicht der Linux-Distributionen
- Installation
- Kennenlernen der WindowManager (GNOME/KDE/...)
- Verzeichnisstruktur
- Grundlagen BASH-Shell
- Benutzerverwaltung
- Berechtigungen auf Dateiebene

### Zielgruppe

- Alle, die in die Welt des Linux einsteigen möchten und ein IT-Verständnis haben.

### Voraussetzungen

- Kenntnisse wie im Kurs PC-Administrator empfohlen.
- Reges Interesse für die Funktionalitäten von Betriebssystemen.

### Seminarleiter

Clemens Renzl

### Dauer

8 Lehreinheiten

## Linux II - System-Administration

**Erweitern Sie Ihr Basiswissen von Linux mit Linux - System-Administration!**

### Inhalte

- OS-Installation und Paketverwaltung
- Systemd-Services konfigurieren und verwalten
- Dateisystem und Dateirechte inkl. erweiterte FileACL's
- Dateisystemverwaltung mit LVM und Quota
- Benutzerverwaltung
- Netzwerk Grundlagen
- SAMBA mit AD-Authentifizierung
- Webserver Apache inkl. mariaDB und PHP

### Zielgruppe

- Interessenten, die bereits einen ersten Kontakt mit Linux hatten oder das Seminar „Linux I - Einführung“ besucht haben.

### Voraussetzungen

- Kurs Linux I oder gleichwertige Kenntnisse

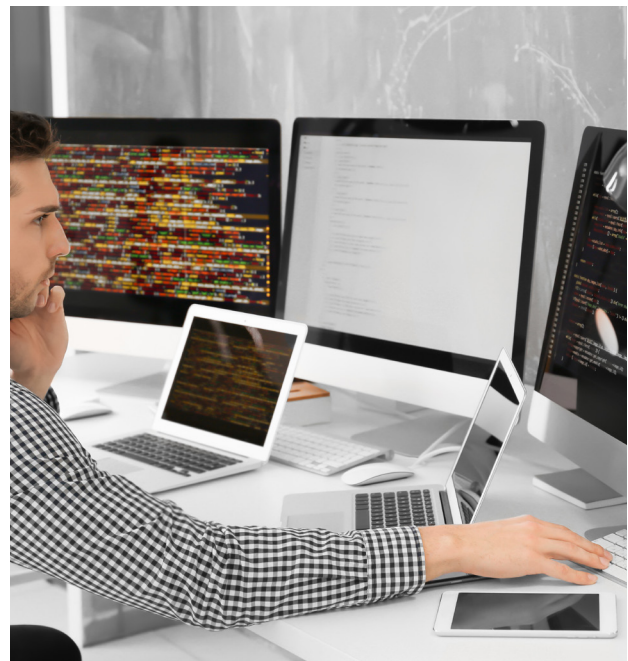
**Auf Grundkenntnisse wird nicht mehr eingegangen!**

### Seminarleiter

Clemens Renzl

### Dauer

32 Lehreinheiten



## Linux III - Netzwerk-Administration

Vertiefen Sie Ihre Kenntnisse von Linux - System-Administration mit Linux - Netzwerk-Administration.

Sie wissen nach diesem Kurs, wie Sie Ihre Linux Workstation oder Ihren Server in ein Windowsnetzwerk integrieren können, wie Webdienste installiert und konfiguriert werden und worauf bei Linux Servern zu achten ist.

### Inhalte

- Erstellen von Shell-Skripten
- Webserver Apache inkl. MariaDB und PHP
- MailServer (postfix, mailq und sendmail)
- Security
- Firewall
- SecureShell, SecureCopy und RSync
- SELinux
- Security / Firewall
- Docker

### Zielgruppe

- Teilnehmer aus Linux II oder gleichwertigen Kenntnissen.

**Auf Grundkenntnisse wird nicht mehr eingegangen!**

### Seminarleiter

Clemens Renzl

### Dauer

40 Lehreinheiten

## Ihr verlässlicher Partner in allen Bildungsfragen

### Wie kommen Sie zu uns?

#### Bahn & Bus:

WIFI-Kursteilnehmer fahren kostenlos zu ihrem Kurs, mit allen öffentlichen Verkehrsmitteln des Salzburger Verkehrsverbundes (Busse, Lokalbahn, Schnellbahnen und Regionalzüge) in der Kernzone der Stadt Salzburg ab 4 Stunden vor Kursbeginn bis Betriebsende.

**Bus:** Linie 22 (Haltestelle Weiserstraße)

**O-Bus:** Linien 1, 2, 3, 4, 5, 6, 10,  
Haltestelle Mirabellplatz

**Zug:** Vom Hauptbahnhof Salzburg erreichen Sie uns zu Fuß über den Ausgang Schallmoos, Rolltreppe rechts in Richtung Lastenstraße/Weiserstraße.

#### Mit dem Auto | Parken im WIFI Salzburg:

WIFI-Kursteilnehmer parken zu ermäßigten Preisen in der WIFI-Parkgarage. Aktuelle Tarife online unter [wifisalzburg.at/anfahrt](http://wifisalzburg.at/anfahrt). Bei voll besetzter WIFI-Garage steht den Kursteilnehmern die Mirabell-Congress-Garage zu den vergünstigten WIFI-Parktarifen zur Verfügung.





### **E-Mail: [info@wifisalzburg.at](mailto:info@wifisalzburg.at)**

Steigen Sie ein in unsere Homepage [www.wifi.at/salzburg](http://www.wifi.at/salzburg). Suchen Sie Ihren gewünschten Kurs und Sie können sich direkt online informieren und anmelden.

### **Telefon 0662/8888 - 411, 412, 413**

Nutzen Sie für Ihre Anfragen unser Servicetelefon im WIFI Salzburg.

### **Fax 0662/8888 - 600**

Faxen Sie uns Ihre Kursanmeldung. Ein Anmeldeformular finden Sie im WIFI-Kursbuch.

### **WIFI-Online-Kursbuch**

Nutzen Sie das Online-Kursbuch des WIFI Salzburg, Sie können sich zu den WIFI-Kursen online anmelden.

### **Persönlich**

Kommen Sie nach Salzburg ins WIFI-Kundenservice oder in eine der vier Bezirksstellen (Hallein, St. Johann, Zell am See, Tamsweg). Sie erhalten Ihre gewünschten Detailinformationen und können sich sofort anmelden.

### **Günstig Parken**

Für WIFI-Kursteilnehmer gibt es im WIFI Salzburg eine Ermäßigung auf die Parkgebühr der Tiefgarage. Einfach Parkticket am Kundenservice entwerfen und bei der Ausfahrt den ermäßigten Tarif bezahlen.

## **IHRE ANSPRECHPARTNER**

### **WIFI Salzburg**

Julius-Raab-Platz 2  
5027 Salzburg

### **Mag. (FH) Markus Hartinger**

T +43 (0)662/8888 - 455  
E [mhartinger@wifisalzburg.at](mailto:mhartinger@wifisalzburg.at)

### **Sandra Haas**

T +43 (0)662/8888 - 428  
E [shaas@wifisalzburg.at](mailto:shaas@wifisalzburg.at)